



# Kunning um stuðulsmöguleikar

hjá foreldrum, ið fara til viðgerð uttanlands



**almannaverkið**

## Kunning um stuðulsmøguleikar

Foreldur, ið upphalda einum barni, ið ber brek ella hevur varandi sjúku, heima, hava rætt til at fáa endurgoldið neyðugar meirútreiðslur, ið beinleiðis standast av brekinum ella sjúkuni. Stuðulin verður veittur eftir § 17 stk. 1 í forsorgarlógini, og er óheftur av inntøku hjá upphaldar- anum.

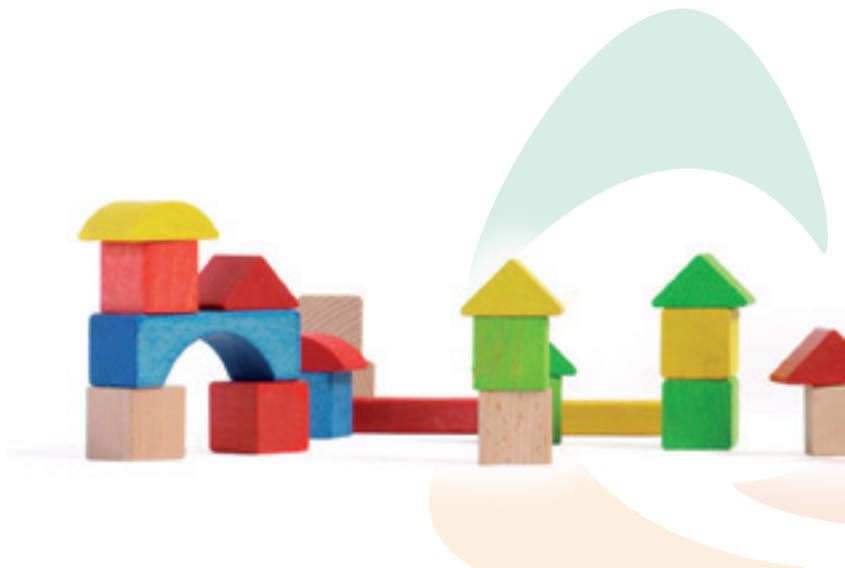
### Endamálið er

- at fyribyrgja, at brekið ella sjúkan hjá barninum versnar ella fær aðrar og meiri álvarsligar fylgjur
- at styðja upp undir, at familjan fær eina so vanliga tilveru sum móguligt
- at barnið kann vera sum longest heima

Heim við børnum, ið bera brek ella eru álvarsliga sjúk, hava sum útgangsstøði annan tørv og aðrar trupulleikar enn onnur heim. Tað kann hava við sær tørv á hjálparfyriskipanum, og serligar útreiðslur, sum aðrar familjur ikki hava.

Endurgjald fyri meirútreiðslur skal vera ein kompensatió, ið ger, at familjurnar ikki fáa fíggjarligar trupulleikar av at nøkta tann serliga tørv, sum annars kann hindra teimum at liva eitt rímligt lív og skerja teirra móguleikar at taka lut í vanliga samfelagslívnum á jøvnum føti við onnur. Stuðul kann einans játtast til útreiðslur, sum annar myndugleiki ikki hevur skyldu at stuðla.

Ein slík meirútreiðsla kann t.d. vera útreiðslan til egingjald av upphaldi hjá foreldrum á sjúklingahotelli o.l., tá sjúkrahús sendir foreldur við barni sínum til viðgerðar á sjúkrahúsi uttanlands.



Søkt verður um endurgjald við at fylla út umsóknarblað, sum er gjørt til endamálið – sí [www.av.fo](http://www.av.fo) – oyðubløð – umsókn um endurgjald fyri meirútreiðslur/inntøku-miss. Søkjast skal um stuðul, áðrenn ein átekur sær útreiðsluna. Er talan um bráð-feingisstöðu, og tað tí ikki ber til at søkja áðrenn, skal ein venda sær til Almanna-verkið um hetta skjótast gjørligt.

Almannaverkið viðger umsóknina. Mett verður í hvørjum einstøkum føri, um treytirnar fyri stuðuli eru loknar, m.a. um talan er um brek ella varandi sjúku, og familjan tískil er fevnd av lógarásetingini.

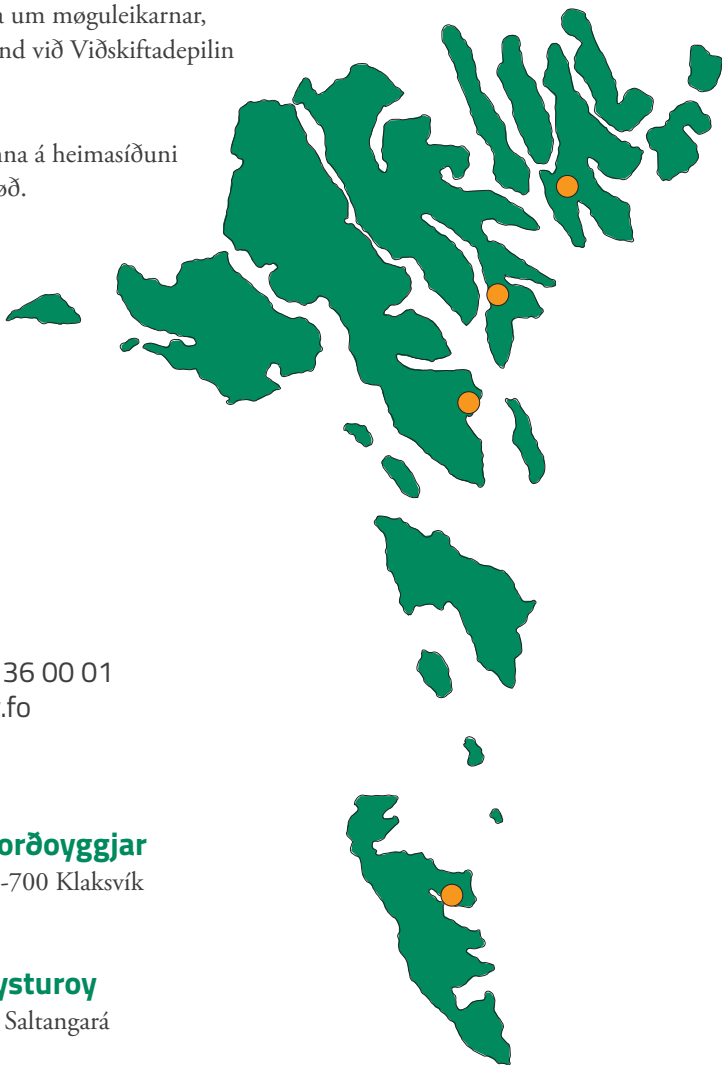
Eru ivamál, eru tit vælkomín at seta tykkum í samband við Almanna-verkið á **tlf. 360000** ella við telduposti **[av@av.fo](mailto:av@av.fo)**



# Fá meira at vita

Vilt tú hava meira at vita um møguleikarnar, kanst tú seta teg í samband við Viðskiftadepilin hjá Almannaverkinum.

Umsóknarbløð eru at finna á heimasíðuni [www.av.fo](http://www.av.fo), undir oyðibløð.



## Almannaverkið

Viðskiftadepilin  
Smyrilsvegur 20  
Postrúm 3096  
FO-110 Tórshavn

Tlf. 36 00 00 · Faks 36 00 01  
[av@av.fo](mailto:av@av.fo) · [www.av.fo](http://www.av.fo)

## Viðskiftadepilin Norðoyggjar

Klaksvíksvegur 78A, FO-700 Klaksvík

## Viðskiftadepilin Eysturoy

Heiðavegur 57, FO-610 Saltangará

## Viðskiftadepilin Tórshavn

Smyrilsvegur 20, FO-110 Tórshavn

## Viðskiftadepilin Suðuroy

Sjógøta 3, FO-810 Tvøroyri



**almannaverkið**